

xella



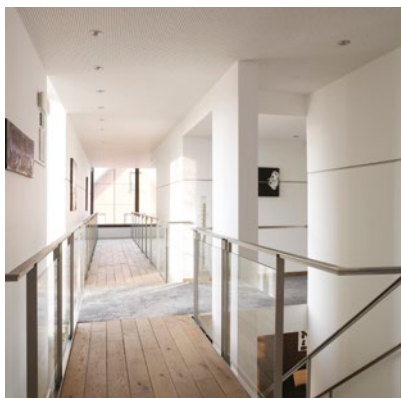
Ytong Interio

- jauna telpiskā dimensija

YTONG

Ytong Interio – jauna telpiskā dimensija

Telpiskā dalījuma papildu elementi veicina lietotājam draudzīga interjera veidošanu. Pamats tam ir iespēja piemērot telpu savām vajadzībām. Saistoši veidota apbūve, savienojumi, vai starpsienas izmaina vienkāršu iekštelpu, padarot to par Tavu oāzi. Unikālai iekštelpai ir nepieciešami unikāli risinājumi. Ytong Interio – jauna telpiskā dimensija.



Vieglums

Jaunie Ytong Interio bloki – tā ir viegla un izturīga alternatīva režģiša plākšņu sienai.

Viena no svarīgākajām starpsienu īpašībām ir to svars, kas tiek pārnest uz pārsegumu. Ytong Interio bloki – tas ir solis pretim pārsegumu un ēkas konstrukciju slodžu samazināšanai. Ytong Interio bloki, kas ir veidoti no šūnbetona modifikācijas PP3/0,5 un kuru biezums ir 115 mm, augstums 399 mm, nozīmē aptuveni 10–15% mazāku slodzi uz pārsegumiem, salīdzinājumā ar parasti izmantotajiem 600-tās modifikācijas blokiem, nemaz nepieminot tik smagus materiālus kā silikāti vai keramika. No Ytong Interio blokiem veidotās sienas ir lieliski piemērotas ēkās ar atšķirīgu pārsegumu konstrukciju, tajā skaitā koka konstrukciju, kur slodze bieži vien ir noteicošais faktors sienu materiālu izvēlē.

Izpildījuma vienkāršība

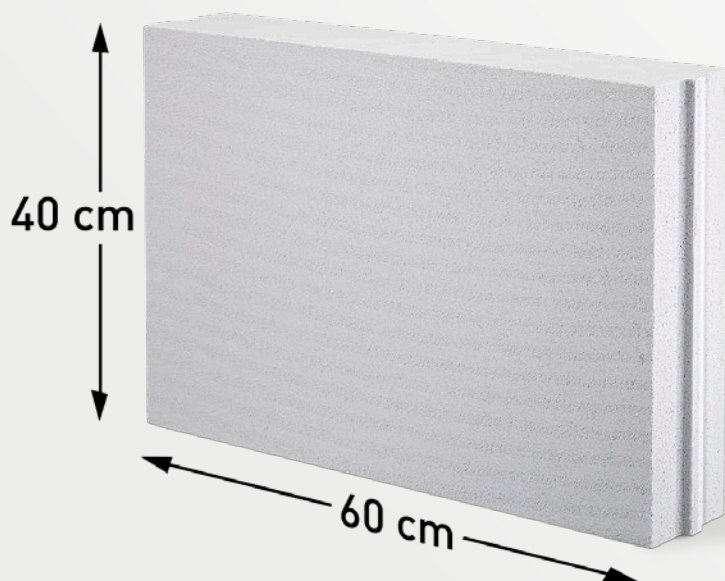
Ytong Interio bloki ievērojami atvieglo sienu celtniecību. Šo bloku nozīmīgākās īpašības ir šādas:

- šūnbetona Ytong PP3/0,5 atvieglotā versija;
- liels izmērs (599 x 399 mm) kas samazina elementu patēriņu uz m²;
- savienošana pēc sistēmas „spunde – grope” principa – vertikālās šuves netiek aizpildītas ar līmi;
- vienkārša un parocīga celtniecība;
- ļoti īss montāžas laiks;
- iespēja brīvi veidot iekštelpu.

Elementu augstums 399 mm, savienošana pēc sistēmas „spunde – grope” principa un apstrādes vieglums ļauj Ytong Interio bloku mūrēšanu veikt vēl ātrāk, nekā izmantojot tradicionālos materiālus un darbs ir ievērojami vienkāršāk paveicams, nekā būvējot no citiem materiāliem – ķieģeļiem, blokiem vai izmantojot sausās apbūves sistēmas.

Ytong Interio bloki ir arī pirmie – vienīgie elementi no šūnbetona, kas paredzēti starpsienu mūrēšanai un ir aprīkoti ar sistēmu „spunde – grope”. Tas nozīmē vēl augstāku darba komfortu, mazāku līmes patēriņu un vēl ātrāku starpsienu celtniecību.

Sienu veidošana no Ytong Interio blokiem notiek piecas reizes ātrāk nekā sausās apbūves sistēmas. Starpsienām no Ytong blokiem nav nepieciešama tērauda profilu montāža un piegriešana, vai minerālvates plākšņu ieklāšana. Ytong Interio – tas ir laika un naudas ietaupījums.





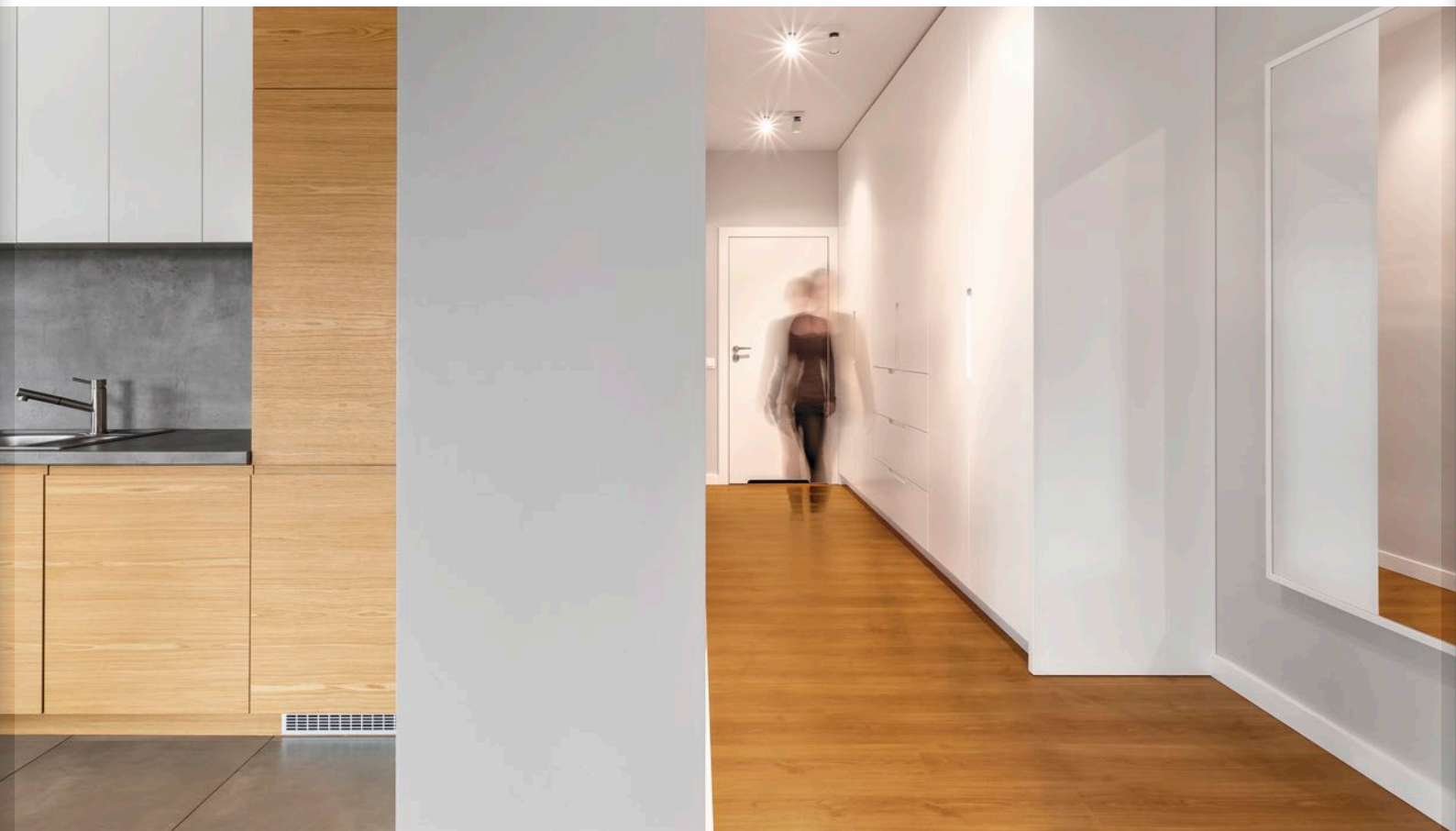
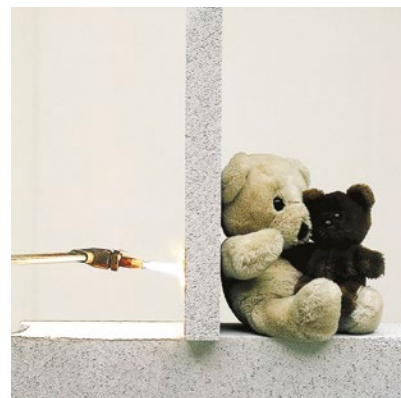
No Ytong Interio blokiem veidotās starpsienas ir **noturīgas un viendabīgas** un saglabā visas šūnbetona Ytong svarīgākās īpašības. Augsta tvaika caurlaidība, ugunsizturība, skaņas izolācija, apstrādes vieglums un izmēru precizitāte ir pamats tam, ka Ytong Interio bloki lieliski sevi attaisno ne tikai starpsienu mūrēšanas laikā, bet arī to ekspluatācijas gaitā.

Ytong Interio blokiem ir visaugstākā – A1 ugunsizturības klase, kas nozīmē to, ka materiāls ir nedegošs. Kopā ar pārējiem izstrādājumiem Ytong veido drošu un draudzīgu māju.

Šūnbetons Ytong ir noturīgs pret mitruma iedarbību.

Pateicoties tam, Ytong Interio blokus var veiksmīgi izmantot telpās ar augstu mitrumu – vannas istabās, baseinos. Tas izslēdz nepieciešamību pēc atbilstošas sienu hidroizolācijas, vai īpaši impregnētiem sienas materiāliem.

No Ytong Interio blokiem veidotās starpsienas sniedz projektētājiem un arhitektiem lielas iespējas veidot īpaši lielu un atklātu biroja telpu zonējumu. Atšķirībā no sienām, kas veidotas no ģipša plāksnēm, no Ytong blokiem veidotajām sienām iespējams piešķirt jebkādu formu un augstumu. Pateicoties tam, šīs sienas lieliski sevi pierāda kā nodalošās sienas – tās ir vieglas un reizē masīvas. Vienlaicīgi, pateicoties savienojumam „spunde – grope”, no Ytong Interio blokiem veidotajām sienām ir labāka skaņas izolācija.



Svarīgākais izpildītājam

- **Apstrādes vieglums** – neliels darbietilpīgums zāgējot, piegriežot, slīpējot vai izlīdzinot, dod iespēju veidot no Ytong blokiem sarežģītas konfigurācijas sienas ar gludu virsmu.
- **Vieglums** – Ytong elementiem ir zems blīvums, tādēļ tos ir viegli transportēt, savukārt to apstrāde ir vienkārša.
- **Montāžas ātrums** – pateicoties augstai izmēru precizitātei un savienošanai pēc sistēmas „spunde – grope” principa un ar līmjavu, no Ytong blokiem veidotās starpsienas ir vienkārši un ātri izveidot.
- **Neliels līmjavas patēriņš** – savienošana pēc sistēmas „spunde – grope” principa samazina līmjavas patēriņu par aptuveni 40% un padara objektu tīrāku un mazāk darbietilpīgu.

Līmējot ar plānajām šuvēm paredzēto līmjavu Ytong FIX N110, no Ytong Interio blokiem veidotajās sienās nav nepieciešams salīmēt vertikālās šuves, jo tiek izmantota savienošanas sistēma „spunde – grope”. Pirmo slāni vislabāk izveidot no Ytong blokiem PP4/0,6 ar biezumu 11,5 cm un augstumu 19,9 cm, kurus būs viegli nolīmeņot.

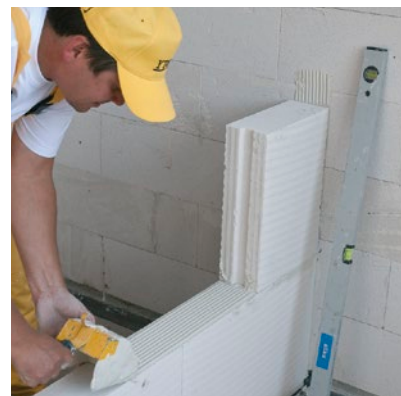
Visus Ytong elementus var viegli piegriezt ar ripzāģi, bet to virsmu izlīdzināt ar slīpēšanas rīvdēli.

Noderīgi instrumenti:

- ķelle līmjavu uzklāšanai;
- ripzāģis;
- slīpēšanas rīvdēlis;
- leņķa vadītājs.



Pirmo bloku slāni veidojam uz tradicionālās javas, paturot prātā hidroizolāciju.



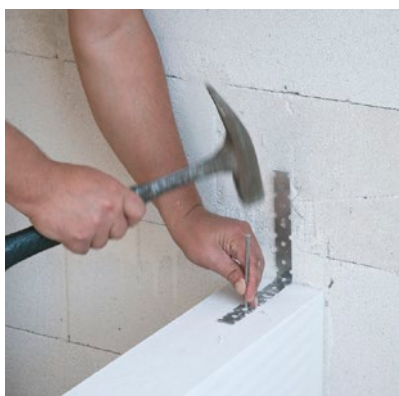
Ar ķelli javu ievietojam plānajās šuvēs.



Pieliekam kārtējo bloku, neaizpildot vertikālās šuves – tās aizstāj sistēma „spunde – grope”.



Līmējot kārtējo slāni, atceroties par vertikālo šuvju pārbīdīšanu.



Starpsieni ar nesošo sienu savienojam, izmantojot metāla savienotājus.



Ytong Interio bloki – tā ir līdzena un gluda siena.

Ytong Interio bloki

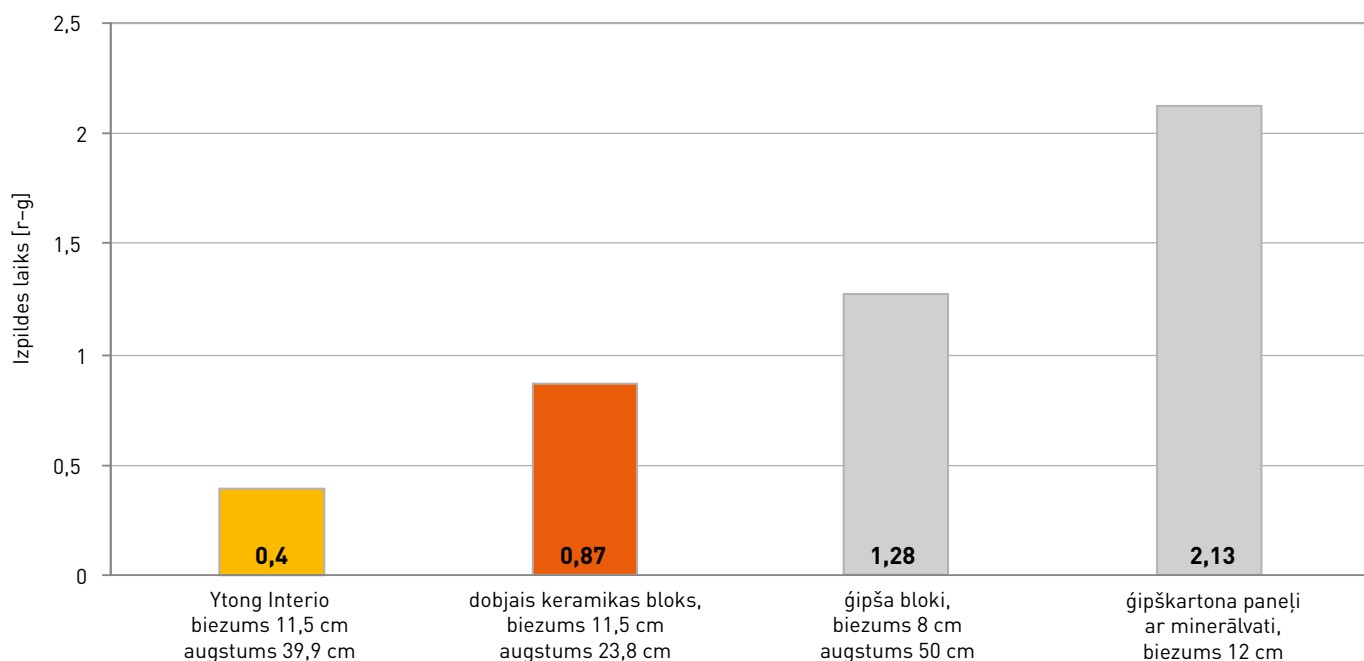
Garums	Augstums	Platums	Elementa apraksts	Elementu skaits uz paletes	Paletes vidējā ražība*	Aptuvenais paletes svars	Izstrādājuma numurs
[mm]	[mm]	[mm]		[gab.]	[m ²]	[kg]	
599	399	115	Ytong Interio PP3/0,5 S	52	12,48	950	10013520

* Faktiskā sienas virsma, kas izveidota no elementiem, kuri atrodas uz vienas paletes, aptver Ytong FIX N110 mūrjavas virsmu, kas paredzēta plānām šuvēm un ir nepieciešama sienas izveidošanai.

Ytong Interio bloku tehniskie dati

Ytong Interio PP3/0,5 S bloki, biezums 11,5 cm		
Augstums	[mm]	399
Garums	[mm]	599
Platums	[mm]	115
Noturība uz spiedi, mitrums 6±2%	[N/mm ²]	3
Blīvums sausā veidā	[kg/m ³]	500
Koeficients $\lambda_{10, dry}$	[W/(mK)]	0,135
Koeficients μ		5/10
Skaņas izolācija R_{A1}	[dB]	37
Ugunsizturība		Klasē A1
Bloku izlietojums	[bag./m ²]	4,16
Līmjavas izlietojums	[kg/m ²]	0,8

Starpšņu uzcelšanas laiks dažādās tehnoloģijās



Avots: Izstrādāts, pamatojoties uz KNR-W 2-02 datiem

Sazinies ar mums:

www.xella.lv