

Ytong stiegrotie paneļi

Ytong stiegrotie paneļi ir mūsdienīgs risinājums rūpniecības, tirdzniecības, biroju un sabiedrisko ēku sienu būvniecībā

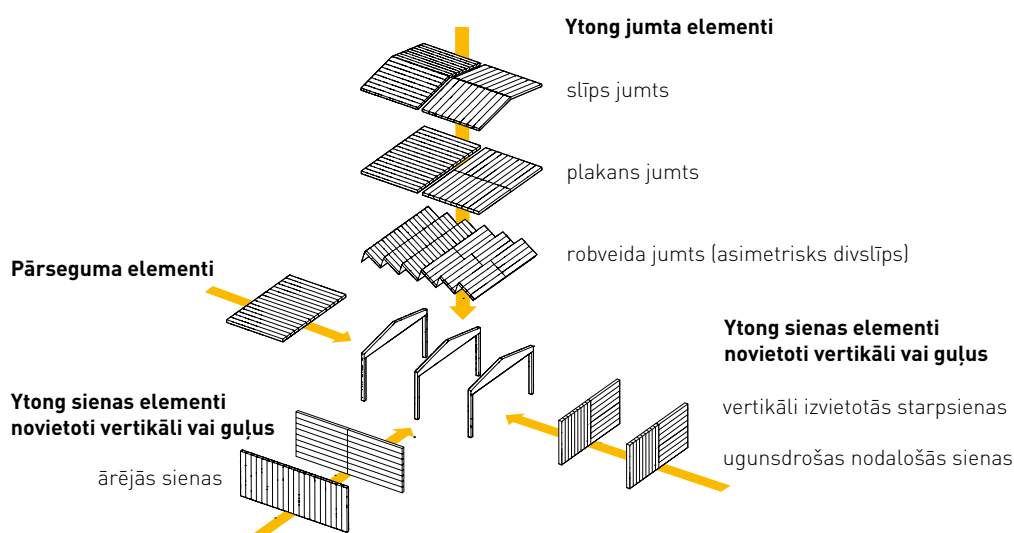
Lielgabarīta stiegrotie Ytong paneļi ir paredzēti ārējo fasādes sienu, iekšējo sienu un ugunsdrošu sienu būvniecībai. Ugunsdrošas sienas tiek būvētas rūpniecības, tirdzniecības, biroju un sabiedris-

kas nozīmes objektos. Galvenās priekšrocības, kas saistītas ar stiegroto Ytong paneļu izmantošanu:

- augsta siltuma un skaņas izolācija

- augsta siltuma absorbcija (aizsardzība pret pārkaršanu),
- lieliska ugunsizturība,
- īss montāžas laiks.

Ytong stiegroto paneļu pielietojums rūpnieciskajā būvniecībā



Ytong stiegroto paneļu pielietojums rūpnieciskajā būvniecībā

Parametrs	Izmērs [mm]
Garums	6000 (min.1000; max. 8300 ¹⁾)
Platums	625 (min. 250; max. 750)
Biezums	150; 175; 200; 240; 300

¹⁾ Iespējams izgatavot pēc statisko prasību izpildes; pārseguma un jumta paneļu maksimālais konstruktīvais garums – 7500 mm; sienas plākšņu maksimālais konstruktīvais garums – 8000 mm.



Ytong – starpsiena ar lieliskiem parametriem

Siltumizolācija

Ytong stiegroto paneļu labā siltumizolācija ļauj tos pielietot 20 cm biežai sienai, bez papildus siltināšanas ēkās ar projektēto temperatūru $\leq 16^{\circ}\text{C}$.

Termiskā aizsardzība vasarā

Starpsienas, kas būvētas no Ytong paneļiem nodrošina augstu siltuma inerci. Pateicoties tam, vasarā telpas netiek pakļautas pārkaršanai, ievērojami samazinot dzesēšanas izmaksas.

Skaņas izolācija

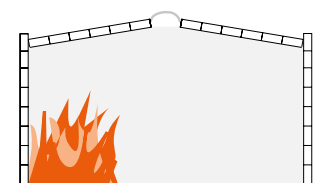
Katras telpas tipam ir noteiktas prasības attiecībā uz skaņas izolāciju. Masīvās Ytong starpsienas ļauj sasniegt šos parametrus un izpildīt pienācīgus nosacījumus objekta ekspluatācijai.

Ugunsizturība

Starpsienas no Ytong stiegrotiem paneļiem ir nedegošas un sakarst daudz lēnāk nekā citi celtniecības materiāli. Pateicoties tam ievērojami palīdz aizsargāt ēkas un uzglabājamus materiālus:

- ierobežo ugunsgrēka izplatīšanās risku ēkā,
- nerada papildu aizdegšanās avotus (piem., no degošiem pilieniem, no starojuma),
- neizraisa toksisko gāzu izdalīšanos,
- ierobežo dūmu un gāzu izplatību, kas veidojušies citiem materiāliem sadegšanas laikā, aizsargā pret uguns izplatību blakus ēkās,
- aizsargā pret uguns iekļūšanu ēkā,
- samazina sprādziena sekas.

Dūmu un gāzu izdalīšanās

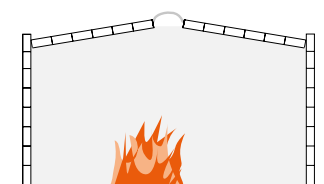


Ytong šūnbetons:
nav dūmu un indīgo gāzu

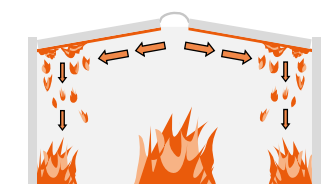


Citi būvmateriāli:
dūmu un gāzu izdalīšanās,
bieži stipra izdalīšanās

Uguns izplatīšanās sekundāro ugunsgrēku rezultātā

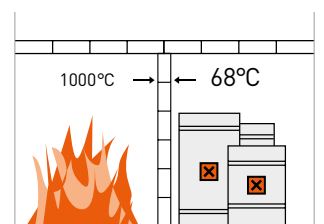


Ytong šūnbetons:
sekundāro ugunsgrēku
neesamība, būvmateriāls nekūst

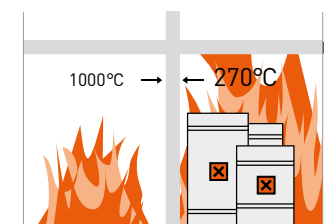


Citi būvmateriāli:
izplatīšanās degošiem
materiāliem izkūstot un nopilot

Siltuma caurlaidība pēc 6 stundām no ugunsgrēka sākuma



Ytong šūnbetons:
sienas biezums 150 mm



Parastais betons:
sienas biezums 150 mm

Ytong paneļu starpsienu siltumizolācija

Siltumizolācija		Ytong paneļu biezums [mm]					
		150	175	200	240	250	300
Siltuma pārnese koeficients U [W/(m²K)]	Sienas	0,806	0,704	0,626	0,531	0,511	0,432
	Jumts	0,825	0,719	0,638	0,539	0,519	0,438
Siltuma pretestība R [m²K/W]	Sienas	1,24	1,42	1,60	1,88	1,96	2,31
	Jumts	1,21	1,39	1,57	1,86	1,93	2,28

Ytong paneļu starpsienu skaņas izolācija

Skaņas izolācija	Ytong paneļu biezums [mm]				
	150	175	200	240	300
Parametrs $R_{w,R}$ [dB]	36	38	40	43	45

No Ytong paneļiem veidotās sienas ugunsizturība ir līdz pat 360 minūtēm!

Ytong paneļu sienu ugunsizturība saskaņā ar normu PN-EN 12602

Ytong paneļu biezums	Nenesošās sienas	Nesošās sienas	Triecienizturīgas sienas	
			nenesošās	nesošās
150 mm	EI 360	REI 120	-	-
175 mm	EI 360	REI 180	EI-M 90	-
200 mm	EI 360	REI 240	EI-M 90	REI-M 90
250 mm	EI 360	REI 240	EI-M 180	REI-M 120
300 mm	EI 360	REI 240	EI-M 180	REI-M 180

Ytong paneļu pārsegumu un jumtu ugunsizturība saskaņā ar normu PN-EN 12602

Ytong paneļu biezums	Laidums			
	3,0 m	4,5 m	6,0 m	7,5 m
150 mm	REI 90	REI 90	-	-
175 mm	REI 120	REI 120	REI 30	-
200 mm	REI 120	REI 120	REI 120	-
250 mm	REI 120	REI 120	REI 120	REI 120
300 mm	REI 120	REI 120	REI 120	REI 120

Ytong sienas paneļu montāža

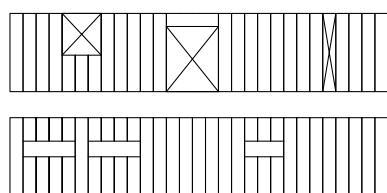
Ytong sienas paneļu montāža notiek ātri un efektīvi.

Ytong stiegotie paneļi tiek ražoti katru reizi pēc individuāla pasūtījuma un projekta dokumentācijas. Tas dod daudz iespēju projektētājiem, un gatavo paneļu piegāde ievērojami atvieglo montāžu

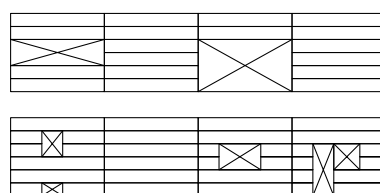
būvobjektā. Montāža tiek veikta, pamatojoties uz montāžas plānu, izmantojot būvniecības celtni. Gatavām sienām var veikt apmetuma apdari, papildus siltināt vai tikai nokrāsot.



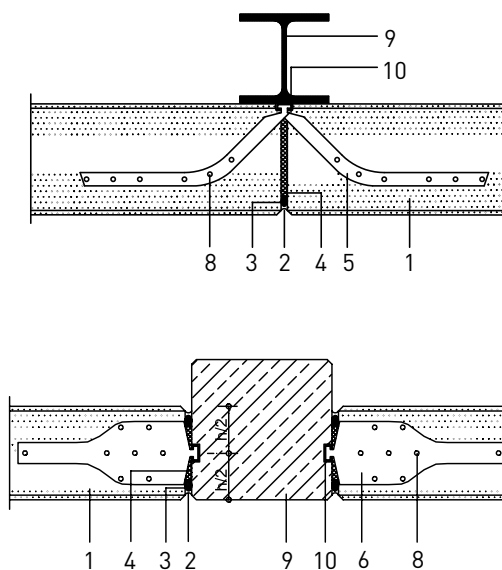
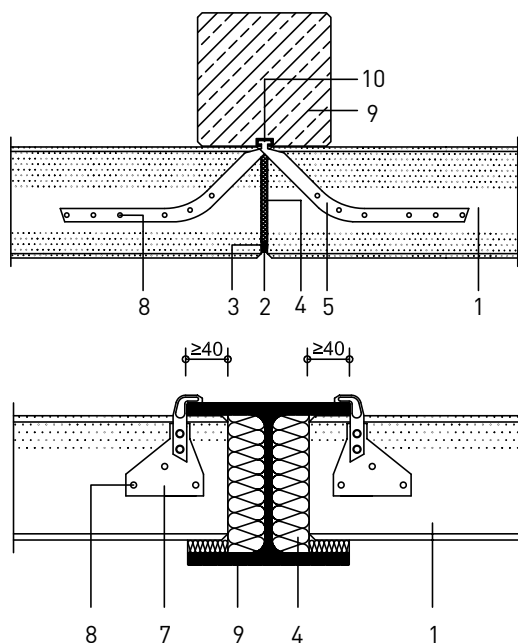
Sienas no vertikāliem paneļiem – vertikālā struktūra



Sienas no horizontāliem paneļiem – horizontālā struktūra



Ytong sienas paneļu montāžas veidi



1. Ytong sienas panelis
2. Plastikāta šuve
3. Polietilēna aukla
4. Minerālvate

5. Savienotājs, tips 16/17
6. Savienotājs, tips 12
7. Savienotājs, 69910/69913
8. Tērauda serdenis

9. Tērauda/dzelzsbetona konstrukcija
10. Sliede 38/17

Sazinies ar mūsu tehnisko konsultantu Ytong
www.ytong-silka.pl · www.xella.lv · www.cel.lv

YTONG®